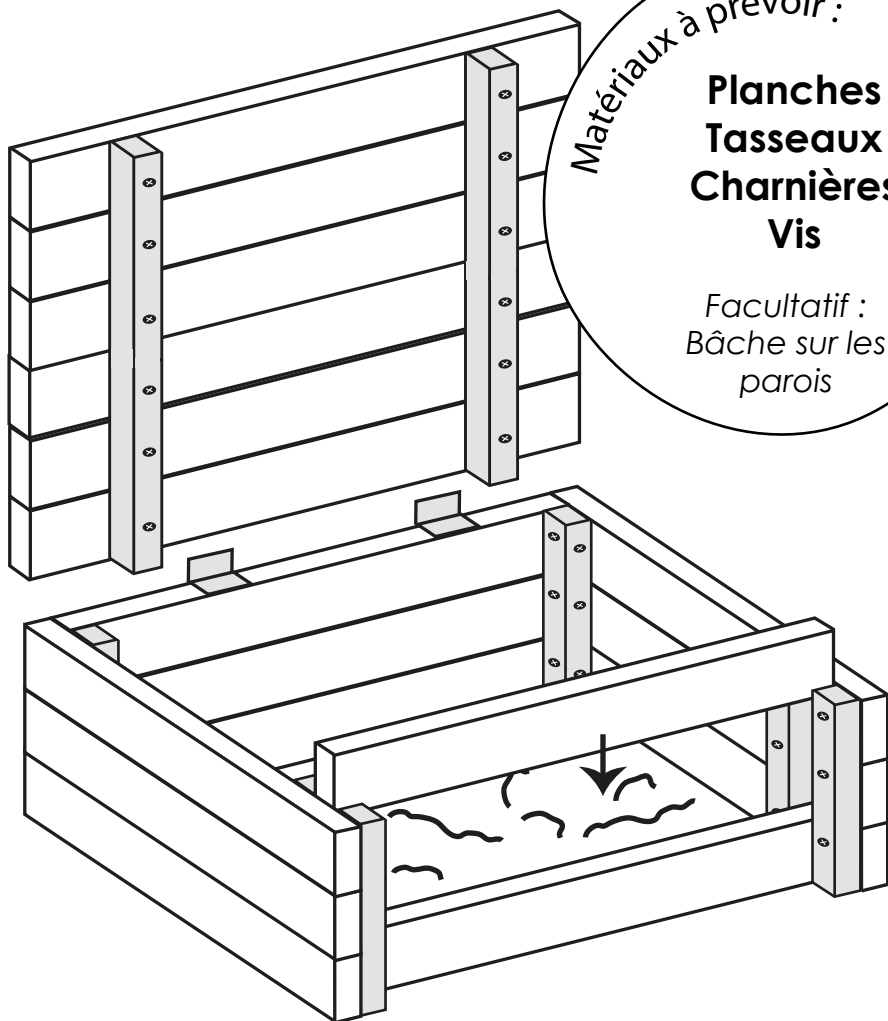


Composteur "maison"



Matériaux à prévoir :

Planches
Tasseaux
Charnières
Vis

Facultatif :
Bâche sur les
parois

Dimensions : 1 litre par m² de jardin
ex : 400m² de jardin = 400L = 70x70x80cm

Document à imprimer recto-verso



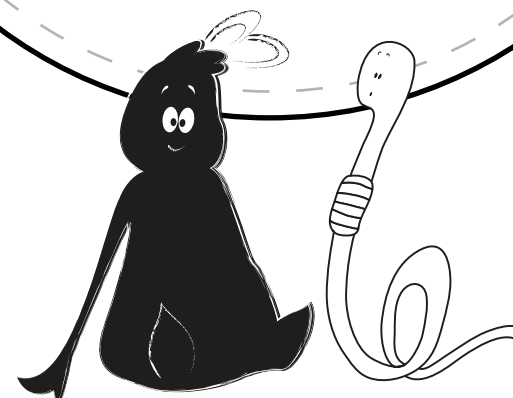
Mon Diplôme

AS DU COMPOST



décerné à

#JeSuisDocteurPourLaTerre



Deviens
un As du compostage.

A toi de colorier

**Pour faire
du bon compost...**

Donne-moi
à manger

Donne-moi
à boire

Donne-moi
de l'air

Dessine

des vers de terre
dans les cases blanches

